



介護老人保健施設

ほうゆう苑

千葉県千葉市花見川区犢橋町671番地3
 TEL:043-216-0666/FAX:043-216-0667
<http://www.houyuen.or.jp/>



案内マップ

バスをご利用の場合

- ・JR新検見川駅北口 (徒歩3分)
 京成バス いきいきプラザ行 (さつきが丘団地経由) 「いきいきプラザ下車」 → 徒歩5分
 いきいきプラザ行 (鉄工団地経由) 「犢橋中学校下車」 → 徒歩8分
 草野車庫行 (鉄工団地経由) 「犢橋中学校下車」 → 徒歩8分
- ・京成八千代台駅から
 京成バス いきいきプラザ行 「いきいきプラザ下車」 → 徒歩5分
- ・JR稲毛駅から
 京成バス こてはし団地行 「犢橋高校入口」下車 → 徒歩10分

お車をご利用の場合

- ・東関東自動車道 千葉北インターより 約5分
- ・JR新検見川駅より 約20分 ・JR稲毛駅より 約30分 (上記地図参照)

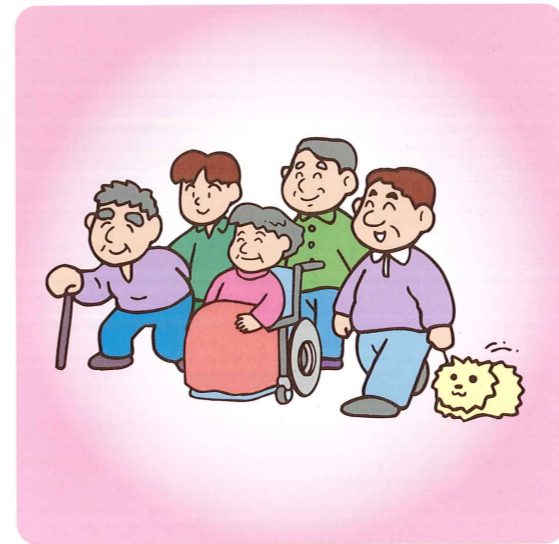
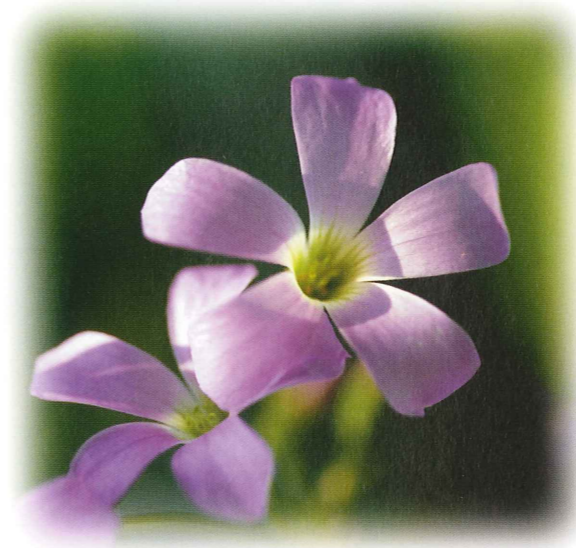
提携病院

医療法人社団 幸有会記念病院
 沢井歯科医院

介護老人保健施設

ほうゆう苑

心豊かな日常生活ができるようにお世話し、
 「自立復帰」(個人の尊厳)をめざします。



安心のケアと快適な環境で「自立への希望」を応援します。

私たちの基本理念

ほうゆう苑は、「介護老人保健施設」及び「在宅ケア施設」として地域住民に愛され、ぬくもりのある「ケアの拠点」となるよう、地域の中で開放され且つ理解された運営を行うことを基本方針と考えております。



安心
経験豊かな介護のプロフェッショナルが
まごころのサービスをお約束

快適

希望

住み慣れた地域、環境の整った施設で 家庭復帰を目標に、未来に希望を持って
心豊かな介護サポートをお約束 ともに協力することをお約束



1 入所療養 [定員] 100名

◎長期入所 (入所者に合わせたハートフルサービス)

医師による健康チェック、リハビリテーション、文化サークル活動、レクリエーションなどにより、心豊かな日常生活をお世話しながら入所者の『自立復帰』を共にめざします。

〈入所期間〉

特に入所期間の定めはありませんが、3ヵ月毎に処遇の検討を致します。

◎短期入所 (介護する方にかわってショートサポート)

介護する方が、病気や冠婚葬祭などで介護ができない場合に私たちが『短期間介護』します。

2 通所リハビリ [定員] 40名

◎デイケア (通所者の社会的交流をベストサポート)

健康チェック、入浴、リハビリ、昼食、おやつ、レクリエーションなど社会交流の場を提供し『楽しく一日を過ごせる』ようサポートします。

〈送迎〉朝・夕、専用バスで送迎致します。

(家族による送迎も可)

〈利用時間〉午前9:30~午後4:00

〈利用日〉月曜日~金曜日(土・日・及び年末年始12/31日~1/3日は除く)

※ただし、利用者(希望者)が多数で管理者が認めた場合はこの限りでない。



3 サービス内容

●医療サービス

安定期医療を中心とした医師・看護師による健康管理

●看護介護サービス

家庭復帰を目標に、看護師・ケアワーカーによる介護と家族へのアドバイス

●リハビリテーションサービス

理学・作業療法士による日常生活動作訓練及び在宅相談

●支援相談サービス

支援相談員による日常生活上の色々な問題へのアドバイス

●居宅介護支援事業所

在宅ケアを支援する為の相談及びケアプラン作成

●デイケアサービス

通所による入浴、食事、機能訓練などの日常生活訓練

[その他のサービス]

- 毎日楽しく過ごせるよう年中行事やレクリエーション企画多数
- 居室(1人室、2人室、4人室)



ホール



居室



通所食堂・機能訓練室



診察室



浴室



特殊浴室

年間行事



春



夏



秋



冬



苑のマスコット
ラブちゃん

よろしくね



4 ご利用資格

年 齢

- 65歳以上の第1号被保険者
- 40歳以上64歳までの第2号被保険者

入 所

- 要介護状態と認定された第1号被保険者
- 特定疾病に起因した要介護状態と認定された第2号被保険者

当施設は、個人情報の保護に積極的に取り組んでおります。

サービスの提供(他の医療・介護・福祉施設との連携)のために個人情報を利用することがあります。

通所・短期入所

- 要支援状態または要介護状態と認定された第1号被保険者
- 特定疾病に起因した要支援状態または要介護状態と認定された第2号被保険者



■ご利用案内/電話相談



支援相談員が状況をお伺いしてから利用申込みの手続きや入所後のご相談をいたします。

~まずはお気軽にご相談ください~

電話: 043-216-0666
FAX: 043-216-0667